

Kouvola



Palvelutarpeiden ennakointi

Pohjana tilastokeskuksen väestöennuste 2007

21.1.2009

Mallin pohjatiedot

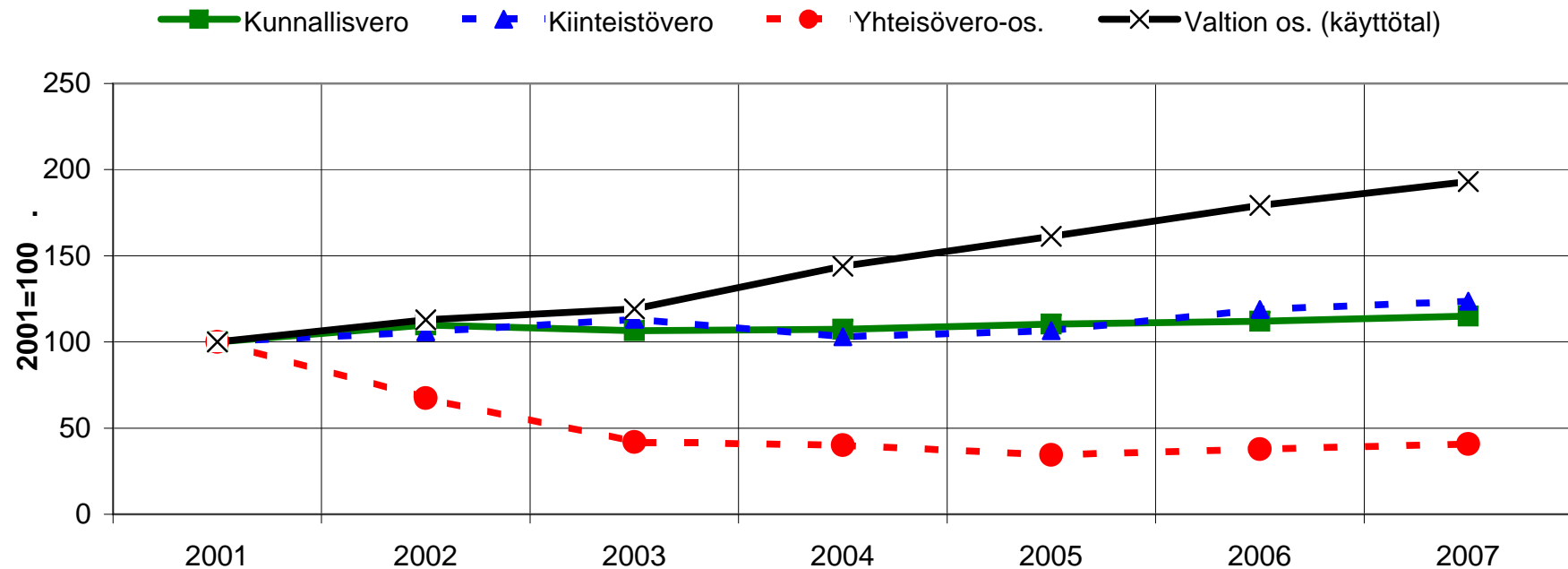
- Kuntajako 2009
- Väestöennusteet vuoteen 2025 (Tilastokeskus)
- Talous- ja toimintatilasto 2005 (Tilastokeskus)
- Verotustiedot 1998-2005 (Suomen Kuntaliitto)
- Hoitoilmoitustiedot 2003 (Stakes)
- SoteVertti, (Efeko)
 - Keskimääräinen vuodeosastohoidon osuus 46 % perusterveyden hoidosta

Oletukset laskennassa

- Palvelutarve ikäluokan asukasta kohti säilyy nykyisen kaltaisena
- Veroprosentit pysyvät vuoden 2007 tasolla
- Kunnallisveron trendi A: Verotukseen ei tule uusia vähennyksiä
Kunnallisveron trendi B: Verotukseen tulee uusia vähennyksiä kuten 1998-2004.
- Palkkatulot ja eläketulot saajaa kohti kasvavat kunnassa samalla tavalla kuin 1998-2004
- Talousennusteiden luvut käyvässä arvossa (2,5 % inflaatio mukana luvuissa)
- Työllisyysaste nousee myös jatkossa kuten 1998-2004
- Peruspalvelujen reaali hinnat yksikköä kohti kasvavat 1,8 % /vuosi (eli 1,8 % nopeammin kuin hinnat keskimäärin)"
- Käyvässä arvossa (inflaatio mukana luvuissa)
Muiden tehtävien nettokustannukset on laskettu vähentämällä toimintakatteesta
- mallissa eriteltyt peruspalvelujen kustannukset (joita ovat esim. päivähoito, perusopetus, erikoissairaanhoido jne.)

Verotulot ja valtionosuudet 2001-2007

Kouvola



Lähde: Tilastokeskus

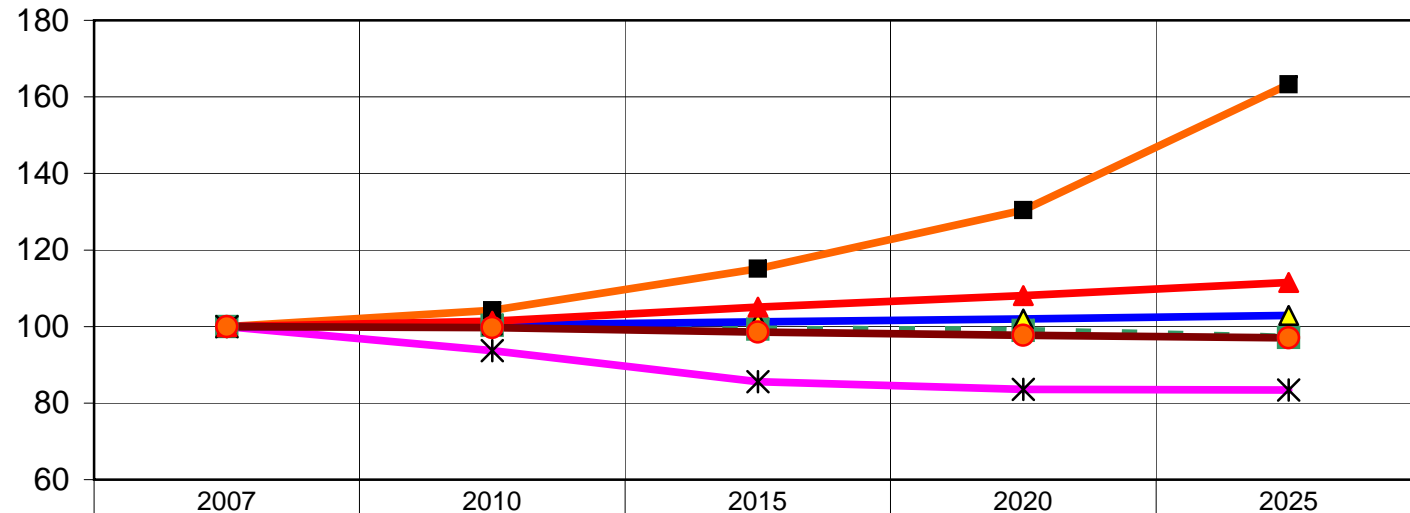
Deflatoitu vuoden 2007 hintatasoon

		2001	2002	2003	2004	2005	2006	2007
Kunnallisvero	1 000 €	206 236	226 394	219 794	221 323	227 656	230 959	237 135
	2001=100	100	110	107	107	110	112	115
Kiinteistövero	1 000 €	10 587	11 213	11 980	10 900	11 273	12 588	13 085
	2001=100	100	106	113	103	106	119	124
Yhteisövero-os.	1 000 €	47 340	31 946	19 837	18 979	16 301	17 866	19 267
	2001=100	100	67	42	40	34	38	41
Valtion os. (käyttötal)	1 000 €	48 441	54 657	57 717	69 758	78 113	86 862	93 499
	2001=100	100	113	119	144	161	179	193

Palvelutarpeiden kehitys

Kouvola

Palvelutarpeiden kehitys, 2007=100



	2007	2010	2015	2020	2025
■ Päivähoito ja esiopetus	100	100	99	99	97
* Perusopetus ja lukio	100	94	86	84	83
■ Vanhusten hoito	100	104	115	130	163
▲ Perusterveydenhuolto, avo	100	100	101	102	103
▲ Erikoissairaanhoito	100	101	105	108	112
● Muut tehtävät	100	100	99	98	97

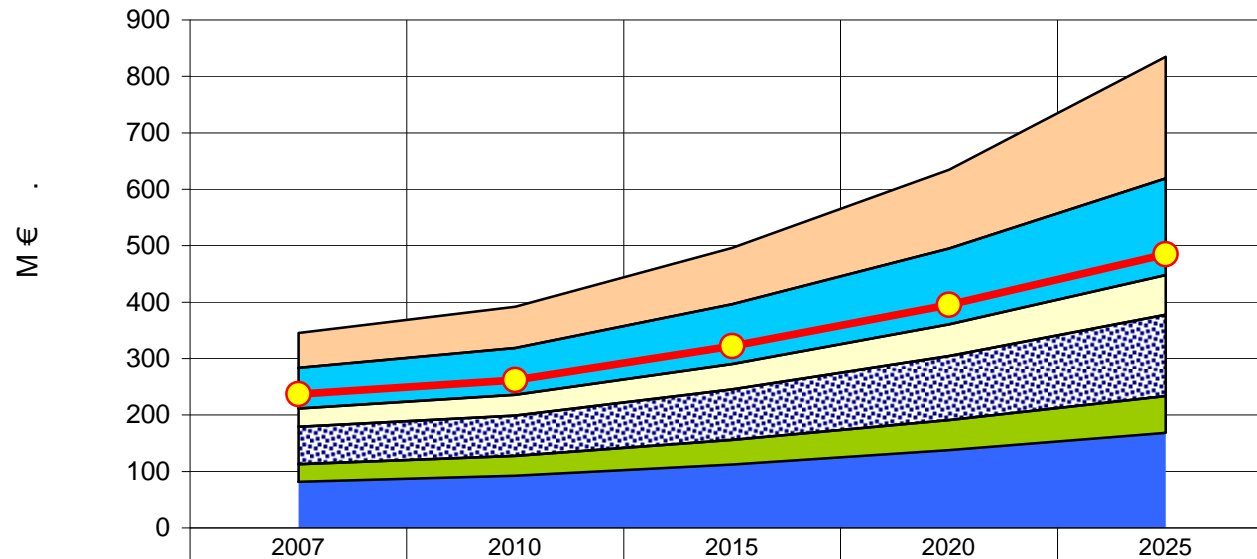
Palvelutarpeet on laskettu väestötekijöiden muutosten perusteella.

'Muut tehtävät' kattavat kaikki muut kuin nimetyt tehtävät, esim. yleishallinnon ja kulttuuripalvelut. 'Muut tehtävät' luokan palvelutarpeet muuttuvat kuten väestön kokonaismäärä.

Vanhusten hoidossa on mukana myös perusterveydenhuollon vuodeosastohoito

Kouvola

Kunnallisveron trendilaskelma sekä palvelujen nettokustannusennusteet



	2007	2010	2015	2020	2025
Vanhusten hoito	61,9	73,2	99,8	139,6	215,6
Erikoissairaanhoito	72,0	82,8	105,9	134,5	171,3
Perusterveydenhuolto, avo	31,9	36,4	45,2	56,2	70,1
Perusopetus ja lukio	66,6	71,6	89,4	113,3	144,5
Päivähoito ja esiopetus	31,3	35,6	43,5	53,5	64,8
Muut tehtävät	81,5	92,2	112,5	137,6	168,7
Kunnallisvero	237,1	261,9	322,3	395,1	485,0

Käyvässä arvossa (inflaatio mukana luvuissa)

Peruspalvelujen menoennuste perustuu väestöennusteeseen ja yksikkökustannusten 4,3 % vuotaiseen kasvuun.

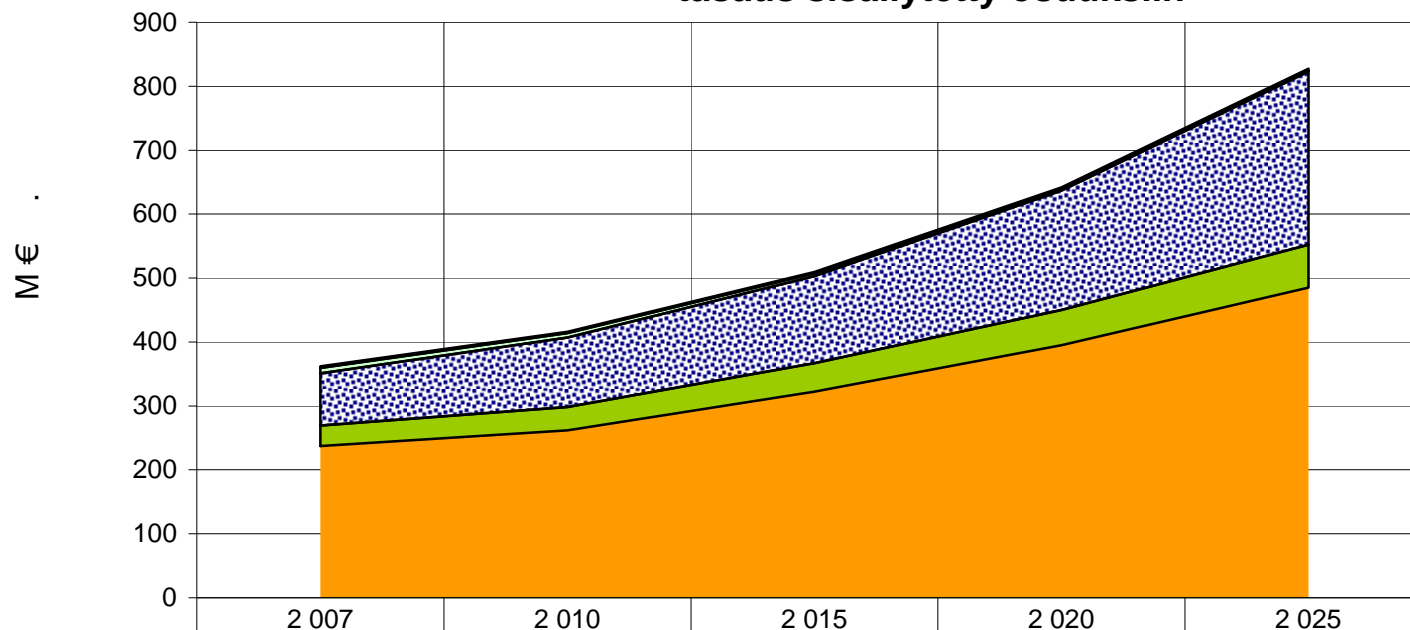
Vanhusten hoidossa on mukana myös perusterveydenhuollon vuodeosastohoito

	2 007	2 010	2 015	2 020	2 025
Veroprosentti	19,00	19,00	19,00	19,00	19,00
Kunn.vero kattaa	69 %	67 %	65 %	62 %	58 %
Toimintakate M€	-345,2	-391,7	-496,3	-634,6	-834,9
Vuosikate M€	20,1	24,0	13,2	7,3	-7,4
Vuosikate €/asukas	226	271	150	84	-86

Verotulot ja valtionosuudet 2007-2025

Kouvola

Verotulojen ja valtionosuuksien kehitystrendit, tasaus sisällytetty osuuksiin



	2 007	2 010	2 015	2 020	2 025
□ Yleinen valtionosuus	2,9	1,6	1,9	2,2	2,7
□ OPM:n valtionosuus	8,3	7,1	4,7	2,7	1,7
▣ STM:n valtionosuus	81,5	108,5	136,0	187,1	271,0
■ Muut verot	32,4	36,6	44,7	54,6	67,0
■ Kunnallisvero	237,1	261,9	322,3	395,1	485,0

Käyvässä arvossa (inflaatio mukana luvuissa)

Vuoden 2007 kunnallisvero on tilinpäätöksen mukainen, ennuste on suhteutettu väestöennusteen mukaiseen tulonsaajien määrän kehitykseen.

Ennustevuosien valtionosuudet on laskettu väestöennusteen pohjalta vuoden 2007 laskentaperusteilla. Valtionosuuksien tasaus on huomioitu.